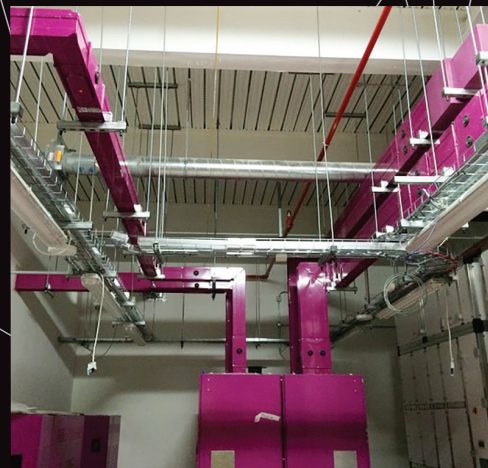


# VECTOR VS

Максимальне  
врахування побажань та  
інтересів замовника  
Висококласний  
інжиніринг і гнучка  
цінова політика

## ШИНОПРОВІД MEGABARRE





# ШИНОПРОВІД

## ВЕКТОР-ВС

Ексклюзивний дистриб'ютор  
шинопроводу BBI Electric  
Megabarre.

За роки спільної роботи ми  
спроєкували та поставили  
шинопровід на безліч об'єктів  
в різних куточках України



“

## ЩО ТАКЕ ШИНОПРОВІД?

Шинопровід - це закрыта децентралізована система розподілення електроенергії від джерела живлення до споживача.

Довгий час ринок ставився до пропозиції з обережністю: шинопровід сприймався як дуже дороге, надлишкове рішення. Переважна частина системи електропостачання об'єктів виконувалася за допомогою кабелю, хоча в Європі ситуація була зворотною.

”

# ДЛЯ ПРОЕКТІВ

Сьогодні замовники все більш комплексно підходять до оцінки всього проекту, обов'язково враховуючи не тільки вартість обладнання, а й вартість його монтажу, обслуговування і володіння. З цієї точки зору шинопровід поза конкуренцією: в експлуатації він не потребує будь-якої уваги, при цьому термін служби шинопроводу такий же, як і термін служби всієї будівлі.

VECTOR VS

A black and white photograph showing the rear view of a server rack. The rack is filled with various electronic components, including circuit boards and connectors. The perspective is from a low angle, looking up into the rack, emphasizing its depth and complexity.

РІШЕННЯ

## ПОЖЕЖНА БЕЗПЕКА

У зміцненні позицій шинопроводу також зіграло роль прийняття більш жорстких вимог до правил пожежної безпеки. Як приклад, вартість заходів з обробки кабелю спеціальними негорючими речовинами порівняно висока, а також повинна виконуватися ліцензованими організаціями, що обмежує замовнику вибір. Обробку необхідно оновлювати, а спеціальні вогнестійкі кабельні системи вже не можна назвати дешевими. А з перерізом 240мм<sup>2</sup> і конкретної необхідної будівельної довжини їх ще й дуже важко знайти! На відміну від кабелю, шинопровід не має обмеження по мінімальній довжині замовлення.

## СУЧАСНЕ БУДІВНИЦТВО

Також свою роль в рості популярності шинопроводу грає тенденція зростання висотності будівель (відмова від газу), децентралізація систем опалення (індивідуальні котли, конвектори), що призводить до значного зростання навантаження та відстаней, на які необхідно передавати електроенергію. Не кажучи вже о кількості споживаної електроенергії промисловими підприємствами, які вже давно використовують шинопровід.

# BBI ELECTRIC MEGABARRE



## ВИРОБНИЦТВО

Завод з виробництва систем шинопроводів торгової марки BBI Electric розташований в місті Брешіа в Італії, введений в експлуатацію в 2002 році. Він зосередив в собі новітні технології та матеріали і має найвищу ступінь автоматизації виробництва. Виробничі майданчики заводу перевищують 11 000м<sup>2</sup>. Шинопроводи BBI Electric Megabarre встановленні та успішно функціонують більше, ніж на 1500 об'єктах по всьому світу.

В 2011 році завод був придбаний бразильським концерном Megabarre Group, який також володіє заводами з виробництва шинопроводів і струмопроводів в Бразилії та Чилі.

MISTRAL

SYSTEM

IMPACT



# Mistral 25-40A

Шинопроводи Mistral застосовуються для створення мереж освітлення та розподільчих мереж малої потужності, як правило в промислових і комерційних будівлях.

Номінальний струм: 25 А, 32 А, 40 А.

\*Є можливість зробити подвійні шини, тоді максимальний номінальний струм буде 80 А.

Провідник: мідь.

Стандартна ступінь захисту: IP55.

Типи виконання:

1. Зі стандартними гніздами відбору потужності;
2. З розподільчими гніздами зі спеціальним замком.

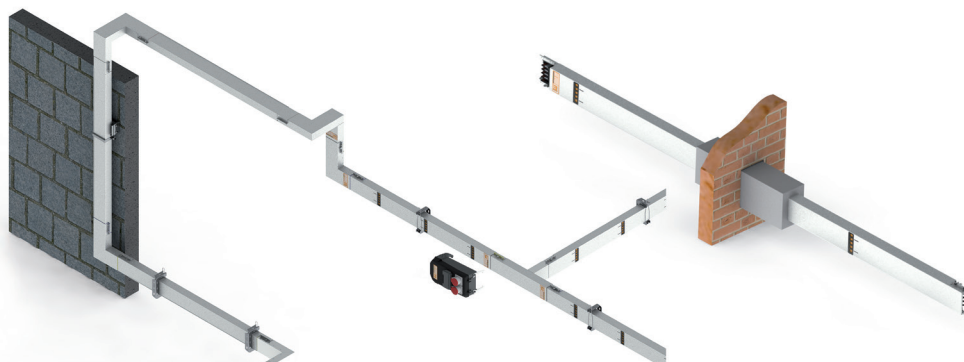
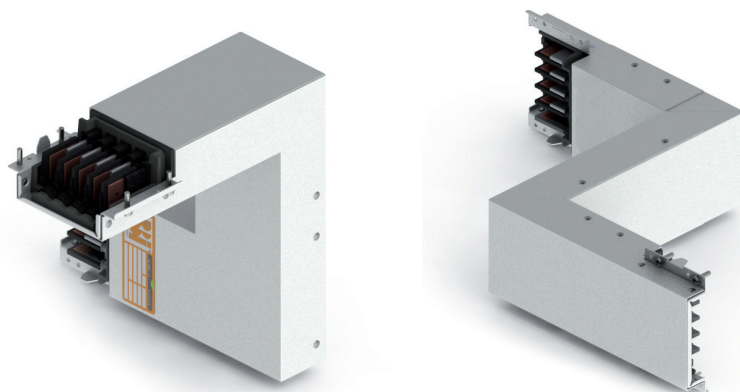
Що потрібно для правильного вибору шинопроводу:

1. Номінальний та робочий струм;
2. Конфігурація виконання шинопроводу (кількість кабелів, наявність заземлення, переріз);
3. Тип виконання;
4. Довжина траси;
5. Кількість гнізд.



За допомогою в підборі системи шинопроводу звертайтеся до технічного відділу [info@vector-vs.kiev.ua](mailto:info@vector-vs.kiev.ua)

**VECTOR VS**



# System 100-400 A

Шинопроводи серії System призначені для розподілу електроенергії в середньому діапазоні струмів в промислових, комерційних, житлових і сервісних будівлях.

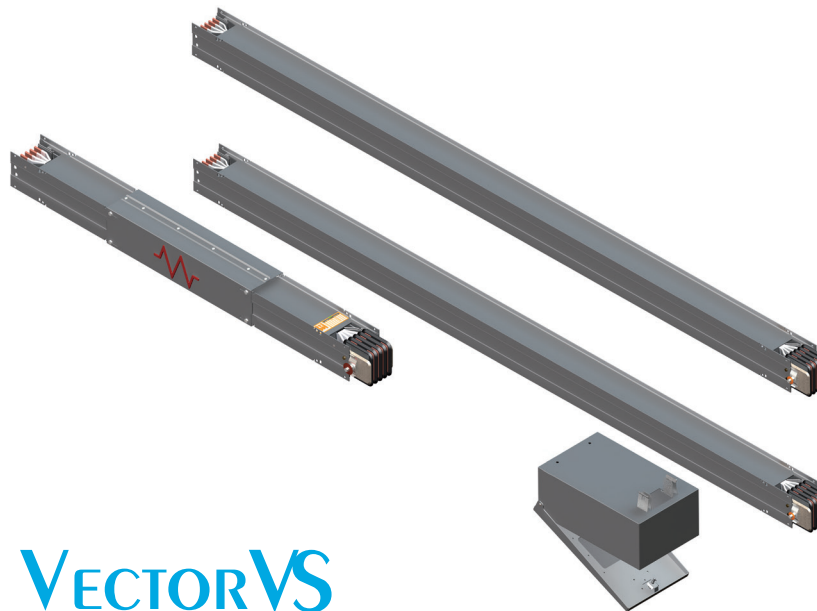
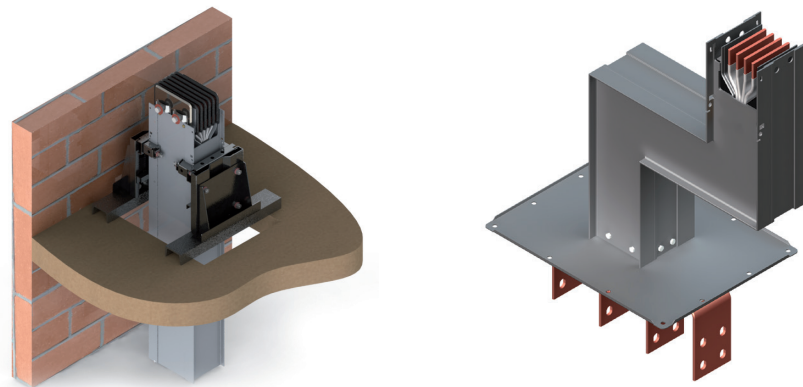
Номинальний струм: 100 А, 160 А, 250 А, 400 А.  
Провідник: мідь або алюміній.  
Стандартна ступінь захисту: IP55.

Що потрібно для правильного вибору шинопроводу:

1. Номинальний та робочий струм
2. Конфігурація виконання шинопроводу (кількість кабелів, наявність заземлення, переріз)
3. Матеріал провідника
4. Довжина траси
5. При виборі вертикальної траси необхідні дані: кількість поверхів, товщина перекриттів, відстань між перекриттями, кількість і номінал (кВт) коробок відбору потужності на кожному поверсі, положення коробок відбору потужності на кожному поверсі.

За допомогою в підборі системи шинопроводу звертайтеся до технічного відділу [info@vector-vs.kiev.ua](mailto:info@vector-vs.kiev.ua)

**VECTORVS**



# Impact 400–6300 A

Шинопроводи системи Impact призначені для передачі та розподілу електроенергії в промислових, комерційних і сервісних будівлях. Використовуються для підключення трансформатора до розподільчих щитів або для підключення двох щитів між собою.

Номинальний струм: 400–5000 A (алюмінієвий провідник), 630–6300 A (мідний провідник).  
Провідник: мідь або алюміній.  
Стандартна ступінь захисту: IP55

Що потрібно для правильного вибору шинопроводу:

1. Номинальний та робочий струм
2. Конфігурація виконання шинопроводу (кількість кабелів, наявність заземлення, переріз)
3. Матеріал провідника
4. Довжина траси
5. При виборі вертикальної траси необхідні дані: кількість поверхів, товщина перекриттів, відстань між перекриттями, кількість і номінал (кВт) коробок відбору потужності на кожному поверсі, положення коробок відбору потужності на кожному поверсі.

За допомогою в підборі системи шинопроводу звертайтеся до технічного відділу [info@vector-vs.kiev.ua](mailto:info@vector-vs.kiev.ua)

**VECTOR VS**

## МОНТАЖ

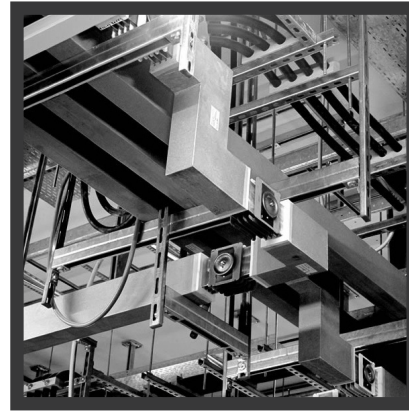
Легкість, швидкість і безпека в монтажі. Конструктивні особливості елементів траси не дозволяють виконати механічну комплектацію поки не буде правильно завершена електрична комплектація.

## ЕКСПЛУАТАЦІЯ

Розрахунковий термін експлуатації 30 років, фактичний термін експлуатації не обмежується розрахунковим.

## ЕКОЛОГІЧНІСТЬ

Екологічно чистий продукт: 98% матеріалів, з яких виготовляється шинопровід, придатні для вторинної переробки. Завдяки повністю автоматизованому процесу виробництва зменшується час виготовлення продукції, а значить, зводиться до мінімуму брак і споживання електроенергії, що відповідає стандартам зменшення викидів шкідливих речовин в навколишнє середовище.



# ПЕРЕВАГИ ШИНОПРОВІДІВ MEGABARRE:

Немає потреби в обслуговуванні системи після монтажу



Компактні розміри

Термін доставки обладнання 6 тижнів після замовлення



Можливість установки системи паралельно і перпендикулярно до поверхні землі

Гнучка цінова політика

Зменшена вага



Допомога в проектуванні траси від технічного відділу Вектор-ВС

Стандартна ступінь захисту IP55



Можливість повторного використання траси шинопроводу при його перенесенні в іншу будівлю

Номинальний струм гарантовано за температури до 40 °C



Гарантійний термін – 5 років

При проходженні через стіни і перекриття шинопровід має клас стійкості EI180



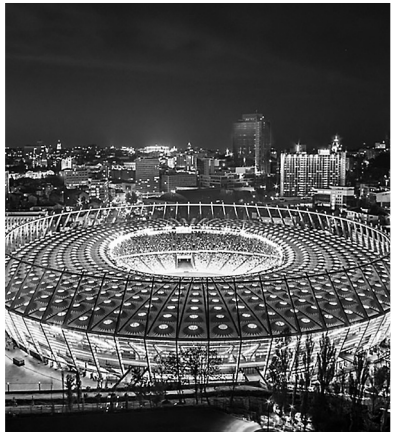
Технічна підтримка протягом усього терміну експлуатації

Пофарбований кожух з екструдованого алюмінієвого сплаву має високі показники механічної міцності

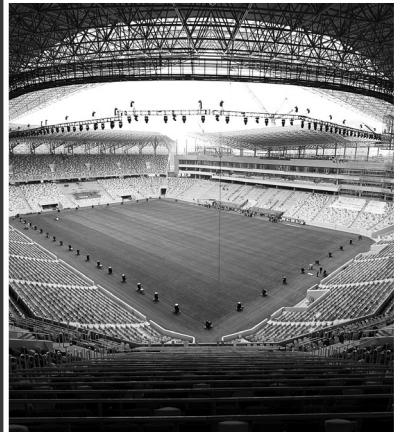


Індивідуальний підхід до кожного замовлення

# РЕАЛІЗОВАНІ ПРОЕКТИ



**НСК «Олімпійський»**  
630 А, 800 А, 1600 А,  
2500 А, 3200 А  
м. Київ



**Стадіон «Львів»**  
6x1250 А, 4x3200 А,  
2x2500 А, IP68  
м. Львів



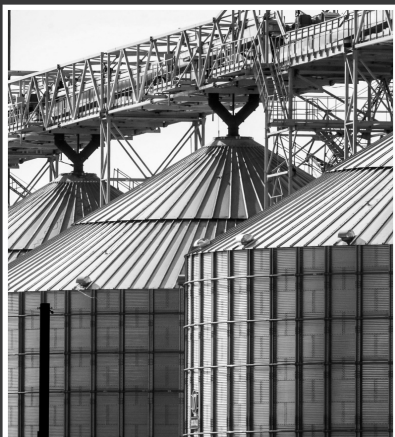
**Миронівський  
Хлібопродукт**  
4x5000 А, 8x4000 А,  
2x200 0А, 2x1600 А  
м. Ладизин, Вінницької обл.



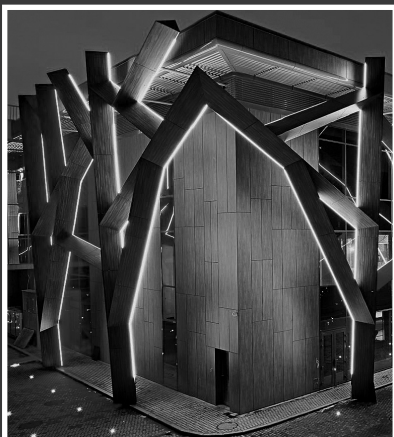
**ВП «Хмельницька АЕС»**  
2x1250 А,  
м. Нетшин,  
Хмельницької обл.



**Metinvestholding,  
металургійний комбінат  
«Азовсталь»**  
4x2500 А, 2x4000 А  
м. Маріуполь,  
Донецької обл.



**KERNELHOLDING SA**  
4000 А  
м. Миколаїв



**Конгресно-Виставковий  
Центр «Парковий»**  
2x1600 А, 2x2000 А,  
8x3200 А, 4x4000 А  
м. Київ



**IQ Business Center**  
6x2000 А  
м. Київ



**Hilton Hotels Corporation**  
6x2500 А, 5x1600 А,  
1250 А, 4x1000 А  
м. Київ



**ТРЦ «Lavina Mall»**  
91 система шинопроводів  
160 А, 250 А, 400 А, 630 А,  
800 А, 1250 А, 1600 А,  
2000 А, 2500 А, 3200 А  
м. Київ

